



シニアお仕事フェア

presented by シニア就業支援キャラバン senior-caravan.com

合同面接会出展のご案内



その場で
面接

出展
無料

継続
支援

【お問合せ先】

シニア就業支援キャラバン事務局

03-5212-2636

senior-caravan@os.tempstaff.jp

東京都千代田区神田三崎町 3-1-8 天野ビル 4F

受付(月~金)9:00 ~ 18:00 土・日・祝は休業

<https://senior-caravan.com/>

アクティブなシニアを採用しませんか

■「シニア就業支援キャラバン」「シニアお仕事フェア」について…

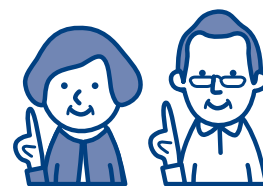
現在、都内では12の区市が「**アクティブシニア就業支援センター**」を設置し、来所相談やイベントの開催など、地元でのシニアの就職活動を支援しています。

一方で、未設置の区市町村に居住するシニアの方々からは、「自分の居住区市町村でも面接会やセミナーを開催してほしい」という声が多数寄せられています。

そこで、東京都は、この12センターの協力を得て、センターを設置していない区市においても、シニアの地元での就職を支援するための事業「**シニア就業支援キャラバン**」を2019年に開始しました。

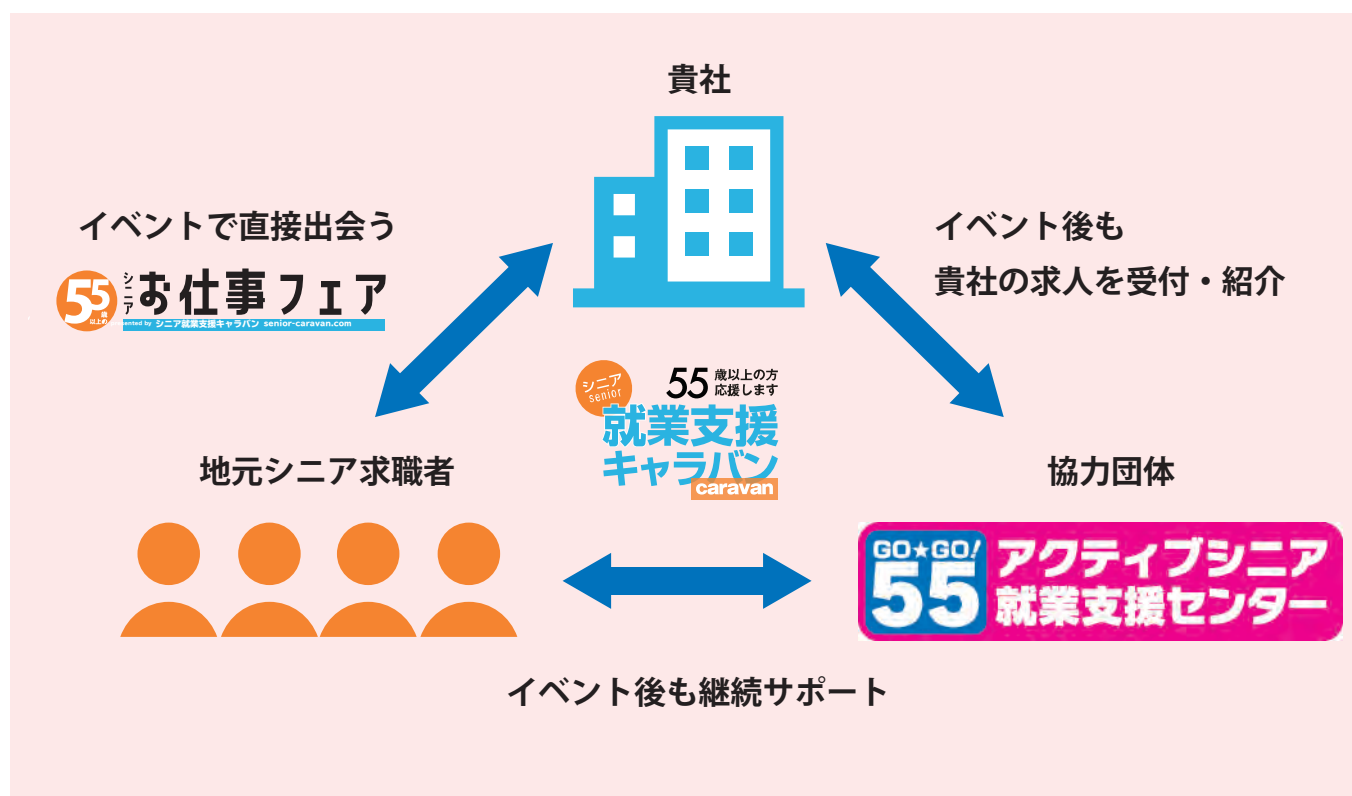
※「TOKYO はたらくネット」より一部改編

「**シニアお仕事フェア**」は、東京都が主催し、「**シニア就業支援キャラバン**」が運営する、都内12か所で開催される、55歳以上のシニアに向けた面接・相談会を含む就業支援イベントです。「人生100年時代」の実現に向け、地元で活躍したい意欲をお持ちのシニアの方の採用に積極的な企業様のご参加をお待ちしています。 ※企業様の出展に費用の負担はございません。



■「アクティブシニア就業支援センター」とは…

都内12か所の地域に設置されている、概ね55歳以上を対象とした無料職業紹介所です。地域に密着した求人を取りそろえ、シニアの「働きたい」気持ちをサポートしています。年間9,000人以上の方が新規に求職登録されており、毎年2,000人を超える方が就職しています。シニアお仕事フェアへご参加後も該当のアクティブシニア就業支援センターが貴社の雇用を支援します。

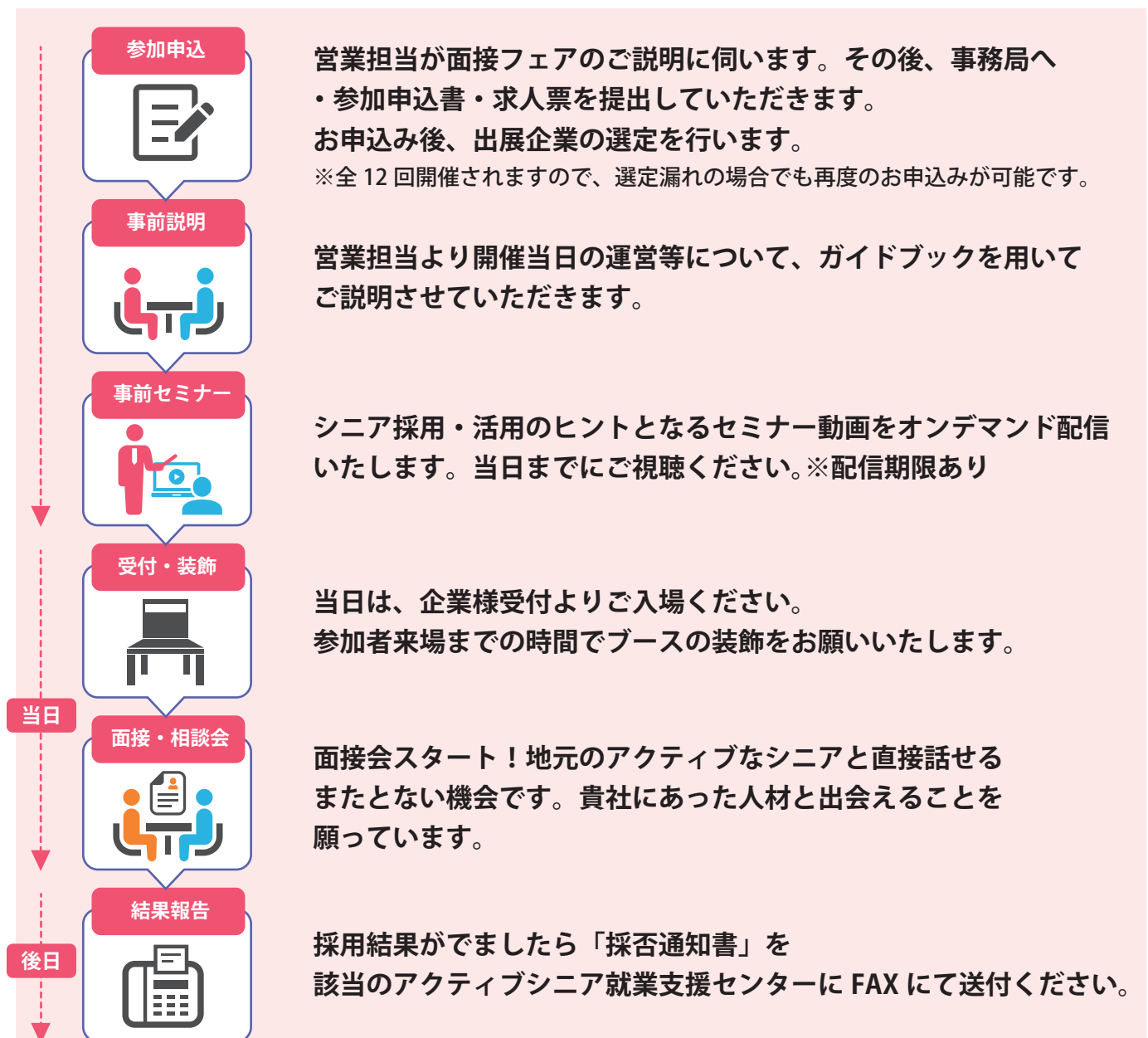


シニア活用で人材不足を解消！

■ご出展にあたって…

- ▲東京都が主催する就業支援事業のため、原則として都内に事業所を有することが企業様参加の要件となります。会場により例外がありますのでお問い合わせください。
- ▲各回とも参加ブースに定数がありますので、お申込み多数の場合は事務局側で選定させていただきます。万一ご希望に沿えなかった場合でも別会場で再度お申込みいただくことは可能ですのでお申し出ください。
- ▲フェアでは概ね 55 才以上の方が対象の求人をご用意ください。年齢以外で選考に関する条件がある場合は事前にご相談ください。
- ▲新型コロナウイルス対策のため参加に際しては検温・消毒・個人情報の提供等各種のご協力をいただきます。また、企業様の関係者で新型コロナウイルスの感染者が発生する等の事態が生じた場合、参加者様の安全を考慮して参加を見合わせていただくことがありますのでご了承ください。

■お申込みから当日までの流れ…



■2020 年度開催スケジュール（予定）

2020 年 9 月 14 日（月）
文京区 / 文京シビックホール

2020 年 11 月 2 日（月）
八王子市 / 京王プラザホテル八王子

2020 年 11 月 24 日（火）
昭島市 / フォレスト・イン 昭和館

2020 年 12 月 23 日（水）
調布市 / 調布クレストンホテル

2021 年 1 月 21 日（木）
多摩市 / 多摩永山情報教育センター

2021 年 2 月 18 日（木）
杉並区 / 杉並公会堂

2020 年 10 月 26 日（月）
西東京市 / 保谷こもれびホール

2020 年 11 月 18 日（水）
渋谷区 / WITH HARAJUKU

2020 年 12 月 8 日（火）
荒川区 / 日暮里サニーホール

2021 年 1 月 13 日（水）
墨田区 / すみだ産業会館

2021 年 2 月 5 日（金）
北区 / 北とぴあ

2021 年 3 月 4 日（木）
台東区 / 東京都立産業貿易センター 台東館

※新型コロナウイルス感染症拡大の状況により開催日時の変更、または開催中止となる可能性があります。

【参考】2019 年度実績

来場者平均
158名



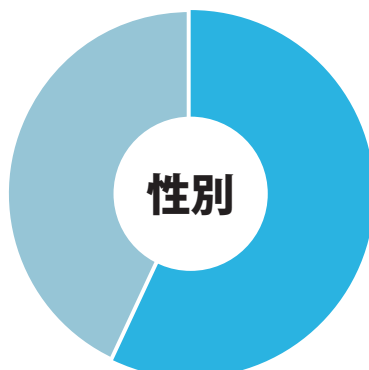
1 社あたり
面接平均
12件



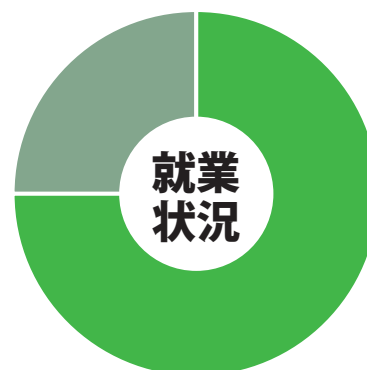
■2019 年度来場者属性



50代 32%
60代前半 35%
60代後半 20%
70歳以上 13%



男性 57%
女性 43%



離職中 75%
在職中 25%